

# LES MYSTÈRES DE FIGUEROLLES

*Une enquête au cœur du quartier*

*CARNET D'ANIMATEUR*



## INTRODUCTION

Avant toutes les animations du jeu de pistes, il faut cacher le petit coffre verrouillé contenant un kaléidoscope à la Maison pour tous Joseph Ricôme, ce sera le point d'arrivé des participants.  
*Les mystères de Figuerolles commence au Parc de la Guirlande, rassemble l'équipe de joueurs au centre du parc*

**Bienvenue voyageurs ! Vous faites maintenant partie de la compagnie des aventuriers en quête de l'identité de Figuerolles !**

**Qu'est ce que c'est Figuerolles ? Et bien c'est simple, c'est le quartier dans lequel vous vous trouvez. Sauf que Figuerolles c'est pas juste un quartier, le problème c'est que j'ai oublié pourquoi, mais je ne suis pas le seul : tout le monde a oublié ce qui rends le quartier si spécial, les couleurs qui le représentent : L'identité de Figuerolles ! Et c'est là que vous entrez en jeu.**

suite au dos >

## PRÉSENTATION

Élaboré pour un public familial, les mystères de Figuerolles est un jeu de piste conçu pour les esprits audacieux. Il invite ses participants à parcourir les rues du quartier Gély-Figuerolles, et à résoudre les énigmes qui leur permettront de redonner ses couleurs au cœur du quartier.

En partant à la rencontre du patrimoine de Figuerolles et des grands noms qui l'ont marqué (Albertine Sarrazin, le Père bonnet, Manita de Plata, etc.), les participants découvriront en même temps les richesses du quartier, de son histoire, notamment migratoire, de sa vie sociale et politique haute en couleur et son urbanisme bariolé

---

## CONCLUSION

Bravo à vous aventuriers, vous avez résolu toutes les énigmes, parcouru le quartier d'un bout à l'autre, vous avez découvert toutes les couleurs et rassemblé tous les symboles de Figuerolles. Le trésor que tu as trouvé est un symbole de l'identité de Figuerolles, mais qu'est ce que cette identité vraiment ?

*Essayer d'abord d'amener les enfants à l'idée la multiplicité multicolore du quartier avec leurs mots*

Des couleurs vives, changeantes, qui tournent au gré du temps, comme les population, les culture, les chansons et les histoires. Le cœur de Figuerolles est une mosaïque tournicotante, c'est son identité.

Merci à vous aventuriers, vous avez ravivé ma mémoire mais aussi celle de tout le quartier. Grâce à vous, le cœur de Figuerolles bat à nouveau. Je savais que vous aviez l'étoffe des meilleurs aventuriers.

---

Notre mission est simple : Nous allons devoir parcourir le quartier pour en découvrir les couleurs et retrouver tous les symboles de Figuerolles. Une énigme nous attends à chaque lieu que nous visiterons, et en perçant son mystère, elle nous dirigera vers la prochaine étape de notre aventure. Un fois que nous aurons trouvé tous les symboles, ce sera à vous de comprendre qu'est ce qui rends Figuerolles si spécial.

Pour vous aider dans cette enquête, vous aurez besoin de la carte du quartier. Elle vous servira pour vous orienter, mais aussi comme indice pour déceler les énigmes.

**-> Distribuer la Carte**

Mais trêve de papotages, je sens une énigme dans l'air de cet endroit, laisse moi te la conter :

---

## ÉNIGME 1

Bienvenue dans le Parc de la Guirlande. Pour commencer ton enquête, tu devras d'abord trouver la sortie la plus poétique. Mon ami du Bellay t'indiquera que tu es sur la bonne voie.

Tu as compris quelque chose ? Moi, je suis confus... Si tu arrives à trouver, je te suis !

## INDICE

De son prénom Joachim, la carte t'aidera à trouver mon ami. Son compère Ronsard, croise lui aussi cette sortie

---

---

## ÉNIGME 2

Retrouve les points dispersés aux quatre coins du monde, ceux qui retracent le parcours des peuples nomades. On dit qu'un enfant Gitan, la tête en l'air, rêve caché derrière un arbre. Il part de Gibraltar, remonte l'Espagne le long de la côte, pour finir par faire escale à Montpellier où il se réveille. Depuis le début de son périple, combien de villes a-t-il visité avant d'arriver à Montpellier?

## INDICE

Regarde bien autour de toi, on peut voir de nouvelles choses en levant les yeux. Les dessin sûr la façade d'en face me rapellent quelque chose...

---

---

## ÉNIGME 3

Trouve la « joie » catalane dans sa langue d'origine sur un bâtiment non loin de là, chère au peuple Gitan. Quelle lettre de ce mot correspond au chiffre précédent?

## INDICE

La cité me souffle que le mot que nous cherchons est aussi le nom d'une musique Gitane...

## **SOLUTION 1**

Il s'agit de la sortie sud ouest, en F2, qui fait face à la murale "Joachim Du Bellay".

Bien, si tes calculs sont bons, nous voici devant le Cité Gély qui est le foyer du quartier Gitan de Montpellier. Ce sont les premières couleurs du cœur de Figuerolles, tel un beau repas de fête toute familles confondues, partageant sourires et chansons.

Pour continuer notre enquête, écoute la prochaine énigme... elle m'est soufflée par la cité Gély :

---

## **SOLUTION 2**

En regardant le tracé sur la carte de la façade, on peut compter 4 villes dans son périple avant Montpellier.

Tu as réussi ? J'entends dire que par la suite, les couleurs de Figuerolles avaient filé un peu plus au sud...

Ah ? la cité me murmure un nouvel indice, écoute :

---

## **SOLUTION 3**

La Joie Catalane est Alegria, écrite sur une façade un peu au sud.  
La 4e lettre du mot est donc G.

Alors voyageur, quel est d'après toi le symbole qui correspond à ce lieu ?

-> *Distribuer les cartes symboles, il faut choisir la note*

-> *Le saviez vous ? n°1*

J'entends la cité qui me souffle notre prochaine destination :

---

## ÉNIGME 4

Sur la carte, le chiffre et la lettre que tu viens de trouver correspondent à des coordonnées: \_\_ \_\_ Rendez-vous là-bas pour connaître la suite.

---

---

## ÉNIGME 5

Pour continuer ton enquête, tu dois trouver le numéro qui te guidera

- D'abord, fais preuve d'observation et trouve un nombre indiquant une adresse, non loin de la plaque qui a confirmé ton arrivé.
- Ensuite, trouve une date sur cette même plaque puis utilise tes talents mathématiques et additionne les chiffres du jour, du mois et de l'année pour obtenir un deuxième nombre.
- Maintenant soustrais le second nombre du premier pour en obtenir un troisième.
- Ajoute 3 et le résultat est le numéro que tu cherches, il t'indiquera l'adresse du faubourg où tu te trouves où t'attends la prochaine étape.

-> *Distribuer la fiche énigme 5*

---

---

## ÉNIGME 6

Les tableaux suivants cachent le nom d'un personnage.

-> *Distribuer la fiche énigme 6*

Dans le tableau à gauche, trouve les trois lettres de la hotte de vendanges

Dans le tableau à droite, trouve les lettres dans les cases contenant du raisin

A	R	S
B	F	C
X	I	Z
V	L	A
G	M	V
D	U	E
T	P	M

C	L	R
I	K	D
	M	A
G	A	H
E	N	F
R	I	A
B	R	G

---

## INDICE

Il faudra peut être changer l'ordre des lettres que tu as trouvé...

## **SOLUTION 4**

### **Rendez-vous en case G4**

**Il fut un temps, Figuerolles connut une époque festive, solidaire et haute en couleurs : une période de partage et d'entraide qui faisait rayonner son cœur. Le quartier, pavé de sourires, vivait les belles heures de Carnaval. A l'heure qu'il est, on en trouve encore quelques traces. Pour commencer assure toi d'être au bon endroit en cherchant une plaque indiquant la place du lavoir.**

**-> *Le saviez vous ? n°2***

**Voici donc la deuxième étape. Nouvelle étape, nouveau défi. Écoute le prochaine indice qui résonne ici :**

---

## **SOLUTION 5**

**Adresse: 92**

**Date: 31/05/2008 = 19**

**92-19+3 = 76**

**Rendez vous au numéro 76**

**Nous allons découvrir une nouvelle couleur de Figuerolles. Au début du siècle, ce quartier n'existait pas, du moins pas comme nous le connaissons aujourd'hui. Ce sont champs et paysans qui ont petit à petit laissé place aux bâtiments et commerces que nous y voyons à l'heure qu'il est.**

**-> *Le saviez vous ? n°3***

**Avant le passer à la prochaine énigme, dis moi, quel symbole correspond au lieu où tu te trouves ?**

**-> *Distribuer les cartes symboles, il faut choisir le raisin***

**Un nouveau symbole en poche, voici l'énigme qui résonne ici :**

---

## **SOLUTION 6**

**AVE MARIA**

**Tu connais maintenant le nom du personnage qui te te montrera la prochaine couleur du quartier. Elle se cache quelque part sur le Faubourg. J'entends le vent qui me siffle un nouvel indice de sa part :**

---

## ÉNIGME 7

Pour me trouver, tu devras partir en pèlerinage le long du Faubourg. La récolte derrière toi, c'est le moment de fouler le chemin comme on foule le raisin.

Passes sous le pont le plus libre du quartier, puis salue les deux sœurs à ta gauche : l'une au teint jaune, l'autre maquillée de rose. Attention en traversant et je pourrais t'apercevoir depuis mon perchoir.

---

### INDICE

Les mosaïques peuvent t'aider à savoir dans quel sens te diriger, pour le pont, la carte te donnera les informations, et les sœurs sont bien plus grandes que l'on imagine. Si tu ne me trouves pas, il faudra lever le nez. Observe attentivement, une statuette emprisonnée tu devras trouver.

---

---

## ÉNIGME 8

Des images me reviennent... Rendez-vous maintenant devant un bâtiment se trouvant à proximité de cette zone. Un bâtiment dans lequel on retrouve très souvent le personnage que tu viens d'identifier.

---

### INDICE

Maria et aussi connue comme la Vierge Marie, la mère d'une figure bien connue de la religion Catholique. La carte pourra t'aider à trouver ta destination, tu sauras que tu es proche lorsque tu arrive chez le père Bonnet.

---

---

## ÉNIGME 9

Non loin de là se trouvent des lettres d'or qui te permettront de compléter ce mot croisé.

-> *Distribuer la fiche énigme 9*

Voici les mots à trouver. Tu les trouvera dans les lettres dorées. Bonne Chance!

1. Ce sont des amis, des habitants de la même ville
2. Ils protègent la foi chrétienne
3. Aider quelqu'un
4. Un grand homme du quartier
5. Qui montre son attachement à quelqu'un

Une fois complété, les quatre lettres colorées remises dans le bon ordre t'indiqueront le prochain lieu où tu dois te rendre. Je sens que ce dernier est tout proche.

---

## **SOLUTION 7**

**La statuette de Maria est au carrefour avec la Rue Bouschet de Bernard, dans une cage à coté d'un balcon.**

**Tu as trouvé ça facile ? Parfait ! Alors continuons, sait tu lequel de ces symboles correspond au personnage que tu as trouvé ?**

*-> Distribuer les cartes symboles, il faut choisir la femme*

---

## **SOLUTION 8**

**L'Église de l'Immaculée Conception  
rue du Père Bonnet, en G8**

**Te voici arrivé devant ta prochaine étape. Il s'agit là d'un édifice cher au quartier, une autre de ses couleurs. Tout bon Figuerollien saurait te compter son histoire. Je me souvient de cet endroit, heureux et lumineux. À ton avis, quel est le symbole de Figuerolles qui le représente ?**

*-> Distribuer les cartes symboles, il faut choisir la croix*

**Voici l'énigme qu'il me chuchote :**

---

## **SOLUTION 9**

**1. CONCITOYENS      2. APOTRE  
3. AFFECTUEUX      4. PAUL      5. SERVICE  
Anagramme caché : PARC**

*-> Le saviez vous ? n°4*

**Tu es bien rapide, nous cherchons donc un Parc. il y en a un non loin d'ici dont on ne connais pas encore les couleurs (F8). Nous y voilà, mais avant de découvrir ce qui s'y cache, peux-tu me dire le symbole qui représente ce lieu ?**

*-> Distribuer les cartes symboles, il faut choisir l'écureuil*

**Écoute ! Voilà l'énigme que chantent les feuilles :**



---

## ÉNIGME 10

Pour rejoindre la prochaine étape, tu devras chercher deux mots. Pour trouver le premier, positionne toi sur la lettre A et aide toi de cela :

-> *Distribuer la fiche énigme 10*

---

### INDICE

Pour trouver le mot caché, il te faudra suivre le chemin tracé. De la première flèche à la dernière, continue ta route sans regarder derrière.

---

---

## ÉNIGME 11

Pour obtenir le second mot, le parc t'a préparé des devinettes.

-> *Distribuer la fiche énigme 11*

Les initiales des réponses que tu as trouvé te révéleront le mot que tu cherches.

Avec les deux mots cachés, ta prochaine destination sera révélée

---

### INDICE

Dans ce parc, la botanique c'est tout un art, peut être y a-t-il non loin un annuaire les plantes du terroir

---

---

## ÉNIGME 12

Je suis la voix du doute, petite pierre pourtant lourde nichée dans ton esprit,

J'empêche d'avancer quand tu penses en soucis.

Si des yeux tu me cherches, tu pourras retrouver au dessus de l'ancienne Pleine Lune, mon enseigne lettrée.

Alors? Qui suis-je ?

---

### INDICE

Pas besoin d'aller me chercher loin, la Pleine Lune tu la connais déjà, mais moi je suis encore plus haut.

## **SOLUTION 10**

**En suivant les directions indiquées en se plaçant sur la marelle, on écrit : ELEPHANT**

**Bravo! Nous avons notre premier mot, écoute maintenant l'énigme que murmurent les racines :**

---

## **SOLUTION 11**

**Romarin ; Olivier ; Sauge ; Érable de Montpellier**  
**Notre deuxième mot est ROSE**

**Nous cherchons donc un Éléphant Rose ! En voilà une couleur. Mais où se trouve il ? je me souvient d'un lieu délirant... mais où était-il ? Peut-être que la carte saura nous guider.**

**Place Roger Salengro, en E8**

**Nous voilà dorénavant devant un lieu très représentatif du quartier Figuerolles. Dans ce café qui, il y a quelques temps s'appelait encore la pleine lune, tout le monde est voisin, et personne n'hésite à papoter un inconnu. C'est un lieu qui porte haut les couleurs du quartier.**

**Mais au fait, quel est le symbole de ce café ?**

*-> Distribuer les cartes symboles, il faut choisir l'éléphant*

**J'entends une rumeur d'une autre couleur non loin d'ici :**

---

## **SOLUTION 12**

**Je suis la librairie Scrupule. Mais oui ! Son enseigne est au dessus du Delirium Café**

**Mais au fait, quel symbole de Figuerolles représente ce lieu**

*-> Distribuer les cartes symboles, il faut choisir le livre*

*-> Le saviez vous ? n°5*

**Te voilà bien avancé, quelque chose me dit que tu commences à comprendre qu'est ce qui rends le quartier si spécial. Encore une fois, notre prochaine couleur a toujours été considérée comme un lieu bien animé. Voilà ce que les livres m'ont soufflé :**

---

## ÉNIGME 13

Votre prochain arrêt est le lieu culturel le plus léger de la rue Pellicier. Laisse parler tes rêves et ton imagination.

---

### INDICE

La carte t'aidera à le trouver. Bien que ce que l'on cherche est léger, il arrive aux oiseaux de s'en délester

---

## ÉNIGME 14

À toi aventurier qui souhaiterait retrouver l'identité de ce quartier, ce message t'est adressé pour te guider vers ton ultime destination.

Que contient un livre? A toi de trouver, la réponse est sous ton nez. C'est ce que tu dois franchir pour continuer. Suis le chemin jusqu'au lieu culturel jumeau à celui où tu te trouves, tout le monde est invité, la route à côté des grilles te sera alors dessinée.

---

### INDICE

Avant de chercher où aller, il est important de savoir d'où on viens. As tu pensé à regarder où tu te trouves ?

---

## ÉNIGME 15

Pour ouvrir le coffre, il faut trouver un code à 5 lettres, ces lettres forment un mot à l'image du quartier, ce qui est vraiment important à Figuerolles. Pour le trouver, pose toi les questions suivantes :

- Avec quoi les oiseaux volent-ils?
- Quel est le cri strident qu'on pousse quand on a peur?
- Comment désignent-on les autres?
- Quel est le contraire de l'Amour?
- Quels est le bruit du serpent?

-> *Distribuer la fiche énigme 15*

---

### INDICE

Quand j'ai un problème compliqué devant moi je le récite à voix haute...

## **SOLUTION 13**

**Le Théâtre de la Plume  
6 Rue Guillaume Pellicier, en C8**

**Mais alors, lequel de ces symboles représente ce théâtre ?**

*-> Distribuer les cartes symboles, il faut choisir la plume*

*-> Le saviez vous ? n°6*

**Nous nous approchons de la fin. En parcourant le quartier et en retraçant sa mémoire tu as découvert tant de couleurs de Figuerolles  
Les acteurs du théâtre me soufflent où trouver une dernière couleur :**

---

## **SOLUTION 14**

**Il faut traverser la rue Pages pour arriver à la Maison pour tous  
Joseph Ricôme**

**Cet endroit... je me souvient maintenant. C'est à notre dernière destination qu'est caché le trésor de Figuerolles. C'est la dernière clé de notre enquête, fouille autour de toi, il ne doit pas être loin.  
Tu as trouvé le coffre ? Parfait ! La mémoire me reviens, voilà la dernière énigme :**

---

## **SOLUTION 15**

**L - Ailes  
i - Hiii  
E - Eux  
N - Haine  
S - Ssss**

**Ce sont les LIENS**

**Découvrons vite ce que renferme le coffre : Un kaléidoscope**

## LE SAVIEZ VOUS ? N°1

La population de la cité Gély est majoritairement gitane. Ici, quand on parle, l'accent n'est pas le même que dans le reste de la ville: ses intonations et modulations créent un véritable langage propre au quartier. On y crie d'un balcon à un autre, tout se sait, une vraie vie collective et communautaire s'y est établie.

Le quartier connut plusieurs musiciens gitans. Des personnages comme Hippolyte Baliardo, Niño Baliardo ou la star Sétoise Manitas de Plata qui y vécut plusieurs années

## LE SAVIEZ VOUS ? N°3

Avant que la ville ne s'étende jusqu'à Figuerolles, ces terres étaient largement utilisées comme terrains agricoles, et seuls quelques paysans y vivaient. Les sols riches et sablonneux rendaient la culture facile : on y trouvait des vignes, mais également des figuiers (origine du nom du quartier), ainsi que de nombreuses vacheries et tuileries.

## LE SAVIEZ VOUS ? N°5

Tu te trouves à une des places les plus importantes de Figuerolles. Depuis presque 30 ans ce bar de quartier, escale de nombreuses promenades est considéré comme un beau lieu de rencontres, de détente et de sociabilité. Sa musique résonne. Ici on papote, on danse, on se rappelle des chansons, on rigole. On partage un verre ou un café, puis on revoit des visages que l'on avait pas croisé depuis longtemps.

C'est ça la Place Salengro !

## LE SAVIEZ VOUS ? N°2

C'est en 1947, au banquet de la Société des Pétanqueurs de Figuerolles, que Louis Roucoules annonce son intention de créer la Commune Libre.

La Commune Libre de Figuerolles ou "l'ancêtre des restos du cœur" perdure de 1947 à 1962. C'était un mouvement solidaire, festif, généreux, laïque et libre de toute organisation politique.

Durant cette période un peu hors du commun, le quartier Figuerolles connaît une émulation sociale et artistique.

## LE SAVIEZ VOUS ? N°4

En 1870 naît, celui qu'on surnommera plus tard le "curé sauvage": Pierre Paul Bonnet. Il sera ordonné prêtre en 1893. C'était un personnage populaire de Figuerolles, une des seules figures de l'Église acceptée par les autres communautés du quartier. On dit qu'il n'hésitait pas à aller frapper à la porte des plus riches pour obtenir de quoi nourrir les plus pauvres. À ses obsèques, en 1955, son corps sera porté à travers les rues de Figuerolles en une immense procession. Son nom sera donné à la rue dans laquelle se trouve la chapelle de l'Immaculée Conception.

## LE SAVIEZ VOUS ? N°6

Il est toujours là ! Depuis vingt ans il est là, le Théâtre de La Plume. L'association Je Pars à Zart y a posé ses valises. Son petit théâtre pour tous, ancré dans son quartier, terriblement collectif, avant tout pour la jeunesse, mais aussi pour tous les autres encourage les imaginaires de chacun à se rencontrer. Autour de l'imaginaire et grâce au jeu, l'association crée des espaces collectifs artistiques qui favorisent la créativité, la rencontre et donnent l'occasion de se saisir des enjeux qui traversent nos sociétés.

# FICHE ÉNIGME 5

Nombre indiquant une adresse :

Date de l'inauguration :

$$+ \quad + \quad + \quad + \quad + \quad + \quad + \quad = \quad \square$$

$$\square - \square = \square$$

$$\square + 3 = \square$$

A	R	S
B	F	C
X	I	Z
V	L	A
G	M	V
D	U	E
T	P	M

# FICHE ÉNIGME 6

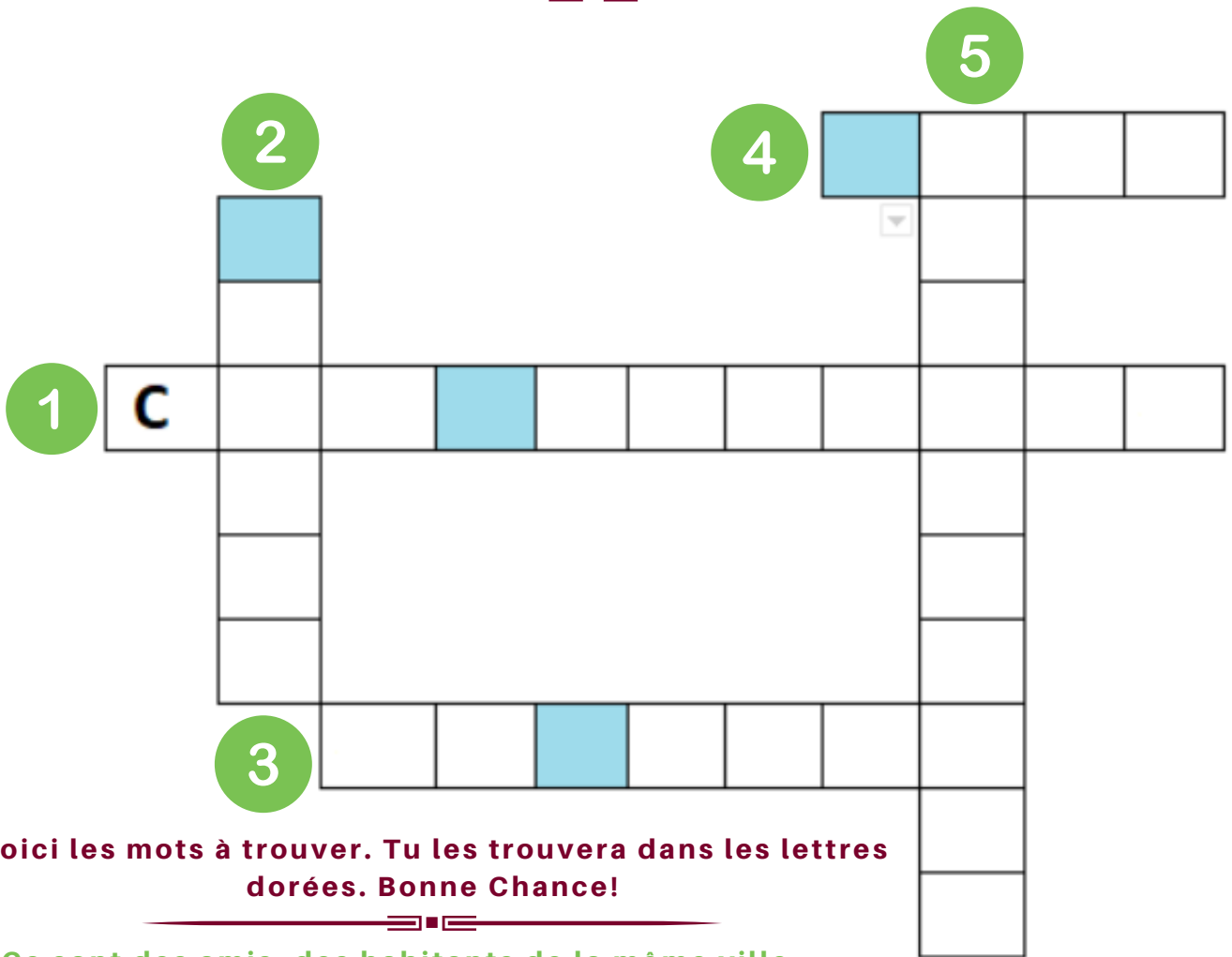
Dans le tableau à gauche, trouve les trois lettres de la hotte de vendanges

Dans le tableau à droite, trouve les lettres dans les cases contenant du raisin

C	L	R
I	K	D
	M	A
G	A	H
E	N	F
R	I	A
B	R	G

## FICHE ÉNIGME 9

Non loin de là se trouvent des lettres d'or qui te permettront de compléter ce mot croisé.



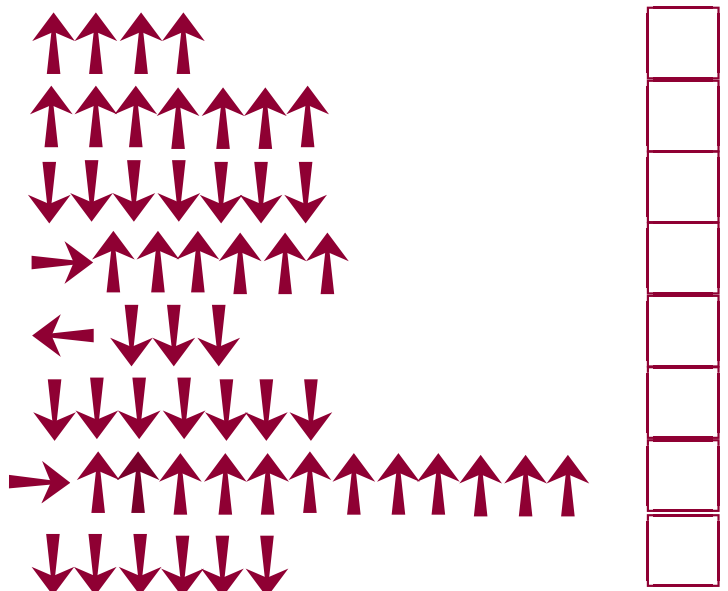
Voici les mots à trouver. Tu les trouvera dans les lettres dorées. Bonne Chance!

1. Ce sont des amis, des habitants de la même ville
2. Ils protègent la foi chrétienne
3. Aider quelqu'un
4. Un grand homme du quartier
5. Qui montre son attachement à quelqu'un

## FICHE ÉNIGME 10

Pour rejoindre la prochaine étape, positionne toi sur la lettre A et aide toi de cela :

Le premier mot que nous cherchons est donc :





## FICHE ÉNIGME 11

Pour obtenir le second mot, le parc t'a préparé des devinettes :

En cuisine je suis utilisé, dans la garrigue je m'épanouis, dans mon nom on peut entendre la mer...

Je suis :



En rameau je puis pousser, mes fruits sont le symbole de la méditerranée, indispensables, séchés ou pressés.

Je suis :



On m'a baptisé l'herbe sacrée, des maux je peux te soigner, de petites fleurs roses je suis coloré

Je suis :



Je représente un lointain pays et pourtant je pousse ici, de rouge je suis habituellement coloré, en sirop tu peux me déguster

Je suis :



---

## FICHE ÉNIGME 15

Avec quoi les oiseaux volent-ils?

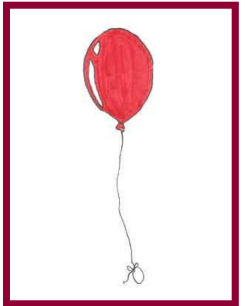
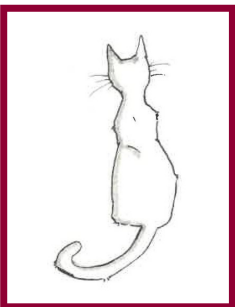
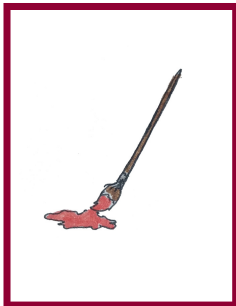
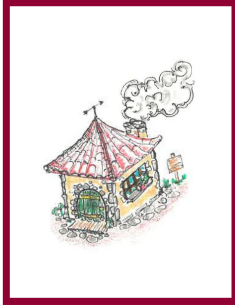
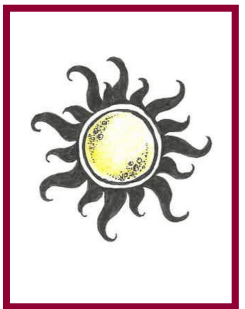
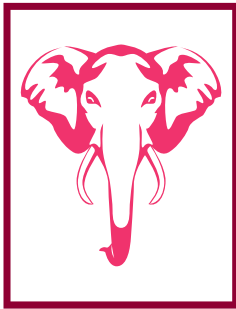
Quel est le cri strident qu'on pousse quand on a peur?

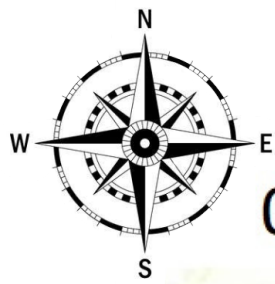
Comment désignent-on les autres?

Quel est le contraire de l'Amour?

Quels est le bruit du serpent?

Ce qui est vraiment important à Figuerolles c'est :





# LA CARTE

0

1

2

3

4

C

D

E

F

G

H



# DE FIGUEROLLES

5

6

7

8

9

